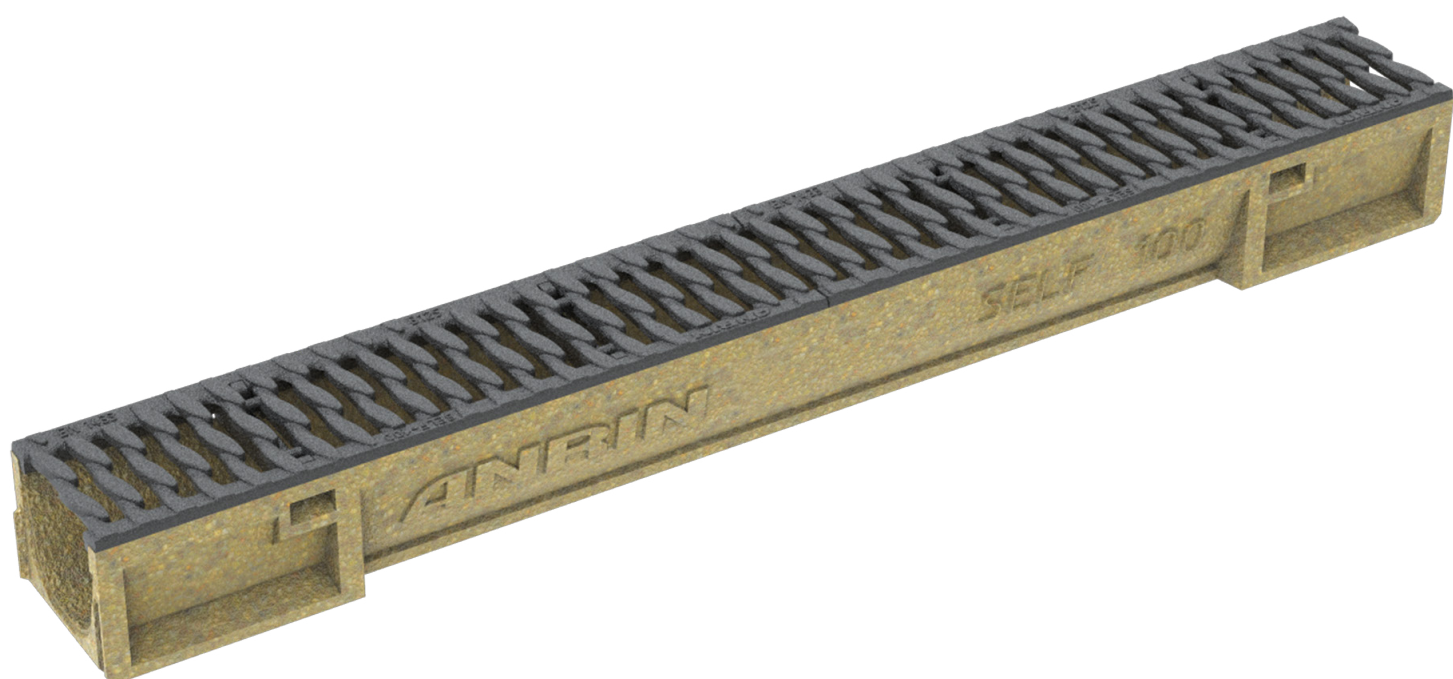


ANRIN

LEADING WATER



Technisches
Datenblatt

SELF-100

Technisches Datenblatt

ANRIN SELF Entwässerungsrinnen SELF-100

Produktspezifikationen

Produktspezifikationen	SELF-100	Einlaufkasten
Material	Polymerbeton	Polymerbeton
Länge	50 cm und 100 cm	50 cm
Breite	12 cm	13,1 cm
Höhe	10 cm	40 cm
Gewicht	4,5 / 8,0 kg	15,5 kg
Nennweite	10 cm	10 cm
Gefälle	Wasserspiegelgefälle	Wasserspiegelgefälle
Fugenausbildung	UNILINK®-Fuge	UNILINK®-Fuge
Verschluss	Rast-Verschluss	Rast-Verschluss
Belastbarkeit	Stahl-Stegrost Kl. A15, verzinkter Maschenrost Kl. B125, Edelstahl-Längsprofilrost Kl. B125, Guss Stegrost Kl. B125, Kunststoffrost Kl. B125	
Abdeckrost	frei wählbar	frei wählbar

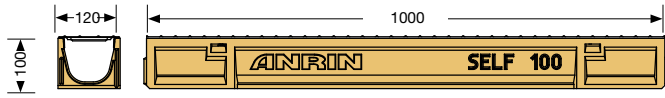
Materialeigenschaften

Rinnen- / Bauteilkörper	
Polymerbeton	auf Polyesterharzbasis mit mineralischen Zuschlägen, Additiven
Druckfestigkeit	≥ 90 N/mm ²
Biegezugfestigkeit	≥ 22 N/mm ²
Elastizitätsmodul	ca. 25 kN/mm ²
Dichte	2,1 – 2,3 g/dm ³
Hitzebeständigkeit	100° C (Dauerbelastung)
Frostbeständigkeit	- 50° C
Wassereindringtiefe	0 mm
Wasseraufnahme	0,05 %
Rinnenabdeckung	
Abdeckrost	Stahl-Stegrost Kl. A15, verzinkter Maschenrost Kl. B125, Edelstahl-Längsprofilrost Kl. B125, Guss Stegrost Kl. B125, Kunststoffrost Kl. B125

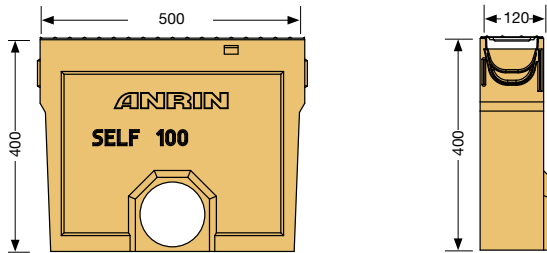
Technisches Datenblatt

ANRIN SELF Entwässerungsrinnen SELF-100

Rinnenmaße



Zubehörmaße



Technisches Datenblatt

ANRIN SELF Entwässerungsrinnen SELF-100

Abdeckroste



Stegrost

Stahl (verzinkt), Edelstahl
Länge: 50 cm, 100 cm,

Belastungsklassen:
A15



Längsprofilrost

Edelstahl
Länge: 50 cm, 100 cm

Belastungsklassen:
B125



Maschenrost

Länge: 50 cm, 100 cm

Belastungsklassen:
B125



Stegrost OvalGrip Design

Gusseisen
Länge: 50 cm,

Belastungsklassen:
B125



Stegrost OvalGrip Design

Kunststoff
Länge: 50 cm

Belastungsklassen:
B125

Technisches Datenblatt

ANRIN SELF Entwässerungsrinnen SELF-100

SELF-100 mit verzinktem Stegrost und RastVerschluss

Artikel Nr.	EAN	Beschreibung	Länge cm	Breite cm	Höhe cm	Gewicht kg
07291000	4026857021308	SELF-100 Rinne***	100	12,0	10,0	8,0
07293000	4026857022589	SELF-100 Rinne mit eingebautem Rohrstützen***	100	12,0	10,0	7,6
07291050	4026857021322	SELF-100 Rinne**	50	12,0	10,0	4,5
07296000	4026857021360	SELF Einlaufkasten	50	12,0	40,0	15,5

SELF-100 mit Edelstahl- Stegrost und RastVerschluss

Artikel Nr.	EAN	Beschreibung	Länge cm	Breite cm	Höhe cm	Gewicht kg	
07291100	4026857023999	SELF-100 Rinne***		100	12,0	10,0	8,0
07293100	4026857024019	SELF-100 Rinne mit eingebautem Rohrstützen***		100	12,0	10,0	7,6
07291150	4026857024002	SELF-100 Rinne**		50	12,0	10,0	4,5
07296100	4026857024026	SELF Einlaufkasten		50	12,0	40,0	15,5

SELF-100 mit Edelstahl-Längsprofilrost und RastVerschluss

Artikel Nr.	EAN	Beschreibung	Länge cm	Breite cm	Höhe cm	Gewicht kg	
07791000	4026857031901	SELF-100 Rinne***		100	12,0	10,0	8,0
07793000	4026857031918	SELF-100 Rinne mit eingebautem Rohrstützen***		100	12,0	10,0	7,6
07791050	4026857031925	SELF-100 Rinne**		50	12,0	10,0	4,5
07796000	4026857031932	SELF Einlaufkasten		50	12,0	40,0	15,5

SELF-100 mit verzinktem Maschenrost und RastVerschluss

Artikel Nr.	EAN	Beschreibung	Länge cm	Breite cm	Höhe cm	Gewicht kg	
07691000	4026857030577	SELF-100 Rinne***		100	12,0	10,0	11,4
07693000	4026857030584	SELF-100 Rinne mit eingebautem Rohrstützen***		100	12,0	10,0	11,0
07691050	4026857030560	SELF-100 Rinne**		50	12,0	10,0	4,9
07696000	4026857030591	SELF Einlaufkasten		50	12,0	40,0	17,5

** Rinne mit seitlicher Vorformung für Eck-, T- und Kreuzverbindungen

*** Jede 2te mit Vorformung DA/OD 110 für senkrechten Ablauf

Technisches Datenblatt

ANRIN SELF Entwässerungsrinnen SELF-100

SELF-100 mit Guss-Stegrost und RastVerschluss

Artikel Nr.	EAN	Beschreibung	Länge cm	Breite cm	Höhe cm	Gewicht kg
07392000	4026857029861	SELF-100 Rinne***	100	12,0	10,0	11,4
07394000	4026857029878	SELF-100 Rinne mit eingebautem Rohrstützen***	100	12,0	10,0	11,0
07392050	4026857029885	SELF-100 Rinne**	50	12,0	10,0	4,9
07296300	4026857029977	SELF Einlaufkasten	50	12,0	40,0	17,5

SELF-100 mit Kunststoffrost Oval Grip und RastVerschluss

Artikel Nr.	EAN	Beschreibung	Länge cm	Breite cm	Höhe cm	Gewicht kg
07591000	4026857026396	SELF-100 Rinne***	100	12,0	10,0	8,0
07593000	4026857026402	SELF-100 Rinne mit eingebautem Rohrstützen***	100	12,0	10,0	7,6
07591050	4026857026419	SELF-100 Rinne**	50	12,0	10,0	4,5
07596000	4026857026426	SELF Einlaufkasten	50	12,0	40,0	15,5

** Rinne mit seitlicher Vorformung für Eck-, T- und Kreuzverbindungen

*** Jede 2te mit Vorformung DA/OD 110 für senkrechten Ablauf

SELF-100 Zubehör

Artikel Nr.	EAN	Beschreibung	Länge cm	Breite cm	Höhe cm	Gewicht kg
07297100	4026857021384	SELF 100 Stirnwand geschlossen				0,4
07298100	4026857021391	SELF 100 Stirnwand mit Stützen				0,8
01006600	4026857000525	Geruchsverschluss DA/OD 110				1,5
01006700	4026857026594	Geruchsverschluss mit Laubsieb				0,2
01006800	4026857000549	Rohrstützen DA/OD 110				0,2

Technisches Datenblatt

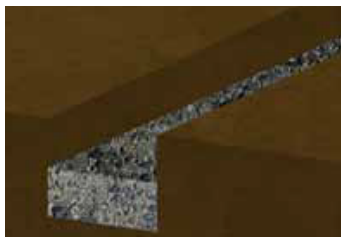
ANRIN SELF Entwässerungsrinnen

Einbauanleitung

Bei den nachfolgenden Einbaubeispielen handelt es sich um schematische Darstellungen. Diese sind beispielhaft und unverbindlich. Die hier gemachten Angaben beziehen sich auf unsere langjährige Erfahrung im Tief- und Straßenbau bzw. dem derzeitigen Stand der Technik. Unabhängig davon sind Planer und Verarbeiter in jedem Fall verpflichtet, die Produkte und die Einbauanleitung auf ihre Eignung zu prüfen. Die beispielhaften Details sind vereinfachte Ausführungsvorschläge. Konstruktionsaufbauten sind objektspezifisch neu zu erstellen.

Wichtig: Roste beim Einbau einlegen.

Einbauanleitung mit Stegrost in Pflasterung



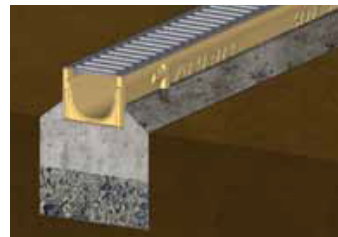
1. Graben ausheben.
Tragschicht einfüllen
und vorverdichten.



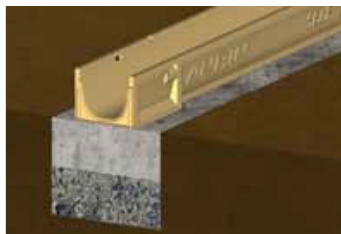
2. Rohranschlüsse an die Rohr-
leitung anschließen und
Bauteile eben ausrichten.
Betonbett verfüllen.



3. Betonbett aus 3 Teile Sand +
1 Teil Wasser + 1 Teil Zement,
auf Tragschicht aufbauen.



4. Abdeckroste auf die
Rinnen auflegen.



5. Rinnenstrang, Einlaufkästen
und Stirnwände auf
das Betonbett aufsetzen.



6. Pflaster verlegen.
Es ist zwingend darauf zu
achten, dass der Einbau von
Rinne + Abdeckung 2 bis
5 mm unterhalb der Ober-
kante der Nebenfläche
abschließt.



ANRIN GmbH
Siemensstr. 1
59609 Anröchte
Germany

+49 (0) 29 47.97 81-0
www.anrin.com
info@anrin.com