

DCM-PRO Entkopplungssystem

Übersicht

Das DCM-PRO - Heizsystem mit Entkopplungsmatte lässt sich optimal einsetzen unter allen gängigen Bodenbelägen, die zur Verwendung mit Fußbodenheizungen geeignet sind. Um Unterbodenbewegungen ausgleichen zu können, wurde eine spezielle Klebefläche entwickelt die nicht aushärtet. Sie erlaubt der Konstruktion sowohl Ausdehnung als auch Zusammenziehen und schützt somit zuverlässig ihren Bodenbelag.

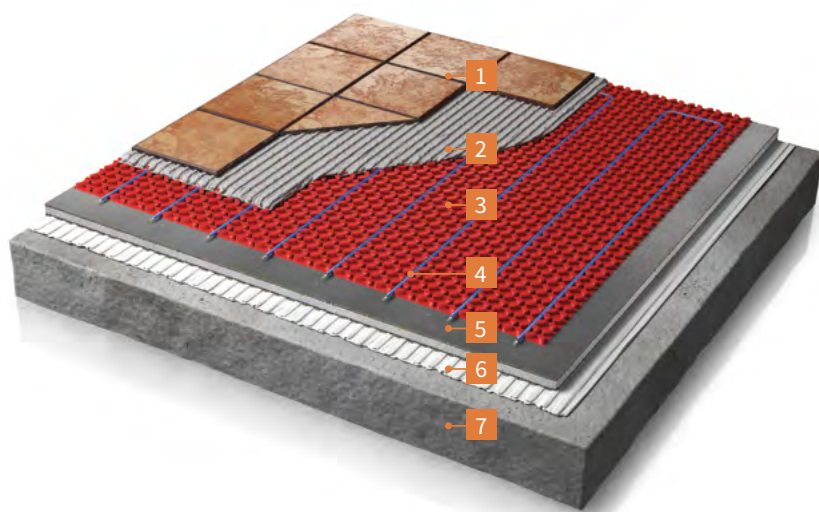
Die Matte ist als 1 m² lose Matte oder als 15 x 1 m Rolle erhältlich, wodurch die Verlegung einfach und schnell durchgeführt werden kann. Die Matten können problemlos mit einem handelsüblichen Teppichmesser geschnitten werden.

Zur Erleichterung der Montage wurde von Warmup ein flexibler 4,5 mm Heizleiter mit einem Doppelkern aus Mehrfachstrang-Heizdrähten entworfen, mit einer inneren Isolierung durch hochwertiges Fluorpolymer. In die auf der Matte integrierte Wabenstruktur kann der Heizleiter mühelos durch leichtes Eindrücken eingefügt werden; so entfällt auch das Anzeichnen des Heizleiterabstands. Die Leistung kann dem jeweiligen Bedarf angepasst werden, durch die Anstände von 60, 90 und 120 mm.

Das DCM-PRO System kann durch den Zusatz des Warmup® DCM-PRO Abdichtbandes auch für die Installation in Nassräumen eingesetzt werden.

Bodenaufbau

- 1 Bodenbelag
- 2 Flexibler Kleber oder Ausgleichsmasse
- 3 Warmup® DCM-PRO Matte
- 4 Warmup® DCM-PRO Heizleiter
- 5 Warmup® Insboard - Isolierplatte (empfohlen)
- 6 Flexibler Kleber
- 7 Betonuntergrund

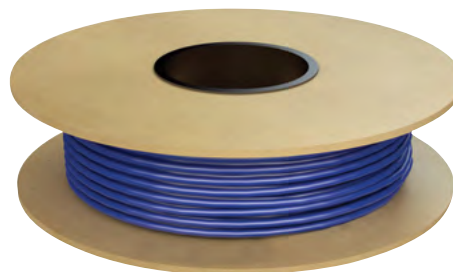


Elektrische
Fußbodenheizung

Technische Daten

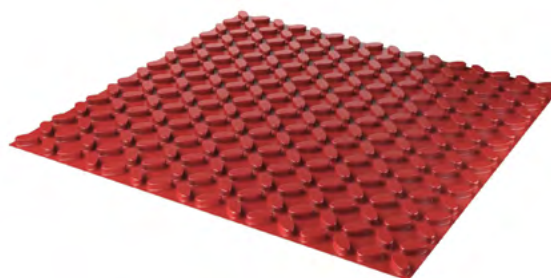
TECHNISCHE DATEN - DCM-PRO Heizleiter

Betriebsspannung	240/230 V: 50 Hz
Schutzgrad	IPX7
Stärke	4,5 mm ($\pm 0,2$ mm)
Innere Isolierung	Hochentwickeltes Fluorpolymer
Äußere Isolierung	PVC
Min-Temp. bei Installation	5°C
Anschluss	3m Kaltleiter-Anschlussleitung



TECHNISCHE DATEN - DCM-PRO Matte

Stärke	5,5 mm
Zusammensetzung	Polypropylen-Waben mit selbstklebender Unterseite
Abstände	60 mm, 90 mm & 120 mm
Verpackungseinheiten	1 m ² lose Matte / 15 m x 1 m Rolle



Eigenschaften

- Flexibler 4,5 mm Heizleiter mit einem Doppelkern aus Mehrfachstrang-Heizdrähten und einer hochwertigen Fluorpolymer-Innenisolierung; für eine besonders einfache Verlegung
- Vermindert die Installationskosten, auch gegenüber unseren Mitbewerbern
- Selbstklebende Unterseite mit Polyurethan, die statischen und dynamischen Belastungen widersteht
- Bestätigte Qualität durch CE-Kennzeichnung und BEAB-Prüfzeichen
- Einzigartige SafetyNet™ Installations-Garantie und Lifetime-Garantie im gesetzlichen Höchstmaß von 30 Jahren



SAFETY Net™
Installations-Garantie



Technische Daten

PRODUKT BEZEICHNUNG	DCM-PRO MATTENGRÖSSEN			
	VERPACKUNGS- EINHEIT (VE)	LÄNGE (mm)	BREITE (mm)	BEDECKTE FLÄCHE (m ²)
DCM-M-1	lose Matte	1040	980	1
DCM-M-15	Rolle	15300	980	15

PRODUKT BEZEICHNUNG	DCM-PRO HEIZLEITER			
	LEISTUNG (W)	STROM- STÄRKE (A)	WIDERSTAND (Ω)	TOLERANZ- BEREICH (Ω)
DCM-C-1	150	0,6	352,7	335,0 - 370,3
DCM-C-1,5	225	0,9	235,1	223,3 - 246,9
DCM-C-2	300	1,3	176,3	167,5 - 185,1
DCM-C-2,5	375	1,6	141,1	134,1 - 148,2
DCM-C-3	450	1,9	117,6	111,7 - 123,5
DCM-C-3,5	525	2,2	100,8	95,8 - 105,8
DCM-C-4	600	2,5	88,2	83,8 - 92,6
DCM-C-4,5	675	2,8	78,4	74,5 - 82,3
DCM-C-5	750	3,2	70,5	67,0 - 74,0
DCM-C-6	900	3,8	58,8	55,9 - 61,7
DCM-C-7	1050	4,4	50,4	48,0 - 52,9
DCM-C-8	1200	5,0	44,1	42,0 - 46,3
DCM-C-9	1350	5,7	39,2	37,2 - 41,2
DCM-C-10	1500	6,3	35,3	33,5 - 37,1
DCM-C-12	1800	7,6	29,4	27,9 - 30,9
DCM-C-14	2100	8,8	25,2	23,9 - 26,5
DCM-C-16	2400	10,1	22,0	20,9 - 23,1

KABEL- LÄNGE (m)	BEHEIZTE FLÄCHE (in m ²) MIT VERSCHIEDENEN ABSTÄNDEN			
	60mm	60/90mm	90mm	90/120mm
	230W/m ²	~190W/m ²	150W/m ²	~130W/m ²
11,1	0,7	0,8	1,0	1,2
16,6	1,0	1,3	1,5	1,8
22,2	1,3	1,7	2,0	2,3
27,7	1,7	2,1	2,5	2,9
33,3	2,0	2,5	3,0	3,5
38,8	2,3	2,9	3,5	4,1
44,4	2,7	3,3	4,0	4,7
50,0	3,0	3,8	4,5	5,3
55,5	3,3	4,2	5,0	5,8
66,6	4,0	5,0	6,0	7,0
77,7	4,7	5,8	7,0	8,2
88,8	5,3	6,7	8,0	9,3
100,0	6,0	7,5	9,0	10,5
111,1	6,7	8,3	10,0	11,7
133,3	8,0	10,0	12,0	14,0
155,5	9,3	11,7	14,0	16,3
177,1	10,7	13,3	16,0	18,7

HINWEIS:

Es sind weitere Abstände und damit verbundene Heizleistungen möglich, z. B. für Niedrigenergiehäuser.

Um größere Flächen zu beheizen, sollten zwei oder mehr Heizleiter verwendet werden. D.h. um einen Raum von 23 m² bei 150 W/m² zu erhitzen, verwenden Sie eine DCM-C-14 und eine DCM-C-9.

PRODUCT BEZEICHNUNG	DCM-PRO MONTAGE-ZUBEHÖR
	PRODUKT BESCHREIBUNG
DCM-E-25	DEHNUNGSRANDSTREIFEN
DCM-T-50	ABDICHTBAND
DCM-R-I	ABDICHTBAND FÜR NACH INNEN GEWINKELTE ECKEN
DCM-R-E	ABDICHTBAND FÜR NACH AUßEN GEWINKELTE ECKEN

FORMAT	LÄNGE	BREITE (mm)	HÖHE (mm)	STÄRKE (mm)
Rolle	25 m	30	-	-
Rolle	50 m	120	-	-
Ecke	120 mm	120	60	1
Ecke	120 mm	120	60	1

WARMUP ZUBEHÖR

Insboard - beschichtete Isolierplatten

Die beschichtete Isolierplatte Warmup® Insboard ist ein wasserfestes, isolierendes Fliesenträgermaterial aus extrudiertem Polystyrol. Die Platten haben eine hohe Isolationsfähigkeit für Energieeffizienz und einen zusätzlichen Vorteil für Schallschutz.

Sie können auf Wänden oder Böden verwendet werden und sind auf Grund ihrer Feuchtigkeitsbeständigkeit ideal geeignet zur Isolierung in Bereichen wie Nassräume, Bäder und Küchen.

WARMUP® INSBOARD - TECHNISCHE DATEN

BEZEICHNUNG	STÄRKE (mm)	BREITE (mm)	LÄNGE (mm)	GEWICHT (kg)	R VALUE (m ² .K/W)
INSBOARD6MM	6	600	1250	1,95	0,16
INSBOARD(PK1)	10	600	1250	2,22	0,28
INSBOARD20MM	20	600	1250	2,48	0,58
INSBOARD50MM	50	600	1250	3,26	1,50



Warmup® Dämmplatten haben ein Ozonabbaupotenzial (ODP) von 0 und ein globales Erwärmungspotential (GWP) von weniger als 5.

Thermostat



4iE® SMART THERMOSTAT

Für alle gängigen Heizsysteme geeignet

Von einem Smartphone, Tablet oder Computer gesteuert, lernt das 4iE Smart Thermostat auf einzigartige Art und Weise auf Ihre Gewohnheiten zu reagieren. Es bietet automatisch Möglichkeiten, Energie zu sparen, indem es Ihnen vorschlägt, welche Temperatur Sie zu welcher Zeit wählen sollten oder wann sich das Heizsystem vorzeitig ausschalten sollte, z. B. bevor Sie täglich zu selben Zeit das Haus verlassen.

Sie können ihr eigenes Hintergrundbild hochladen und aus verschiedenen Hintergründen und Farbvarianten ihre gewünschte Display-Darstellung auswählen.



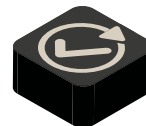
SmartGeo™

Ortsabhängige Steuerung ihrer Heizung durch das Smartphone



Flexibel

Von überall steuerbar – rund um die Uhr mit jedem Gerät



Einfach

Einfache und sichere Steuerung mit Unterstützung durch 24-Stunden-Support