

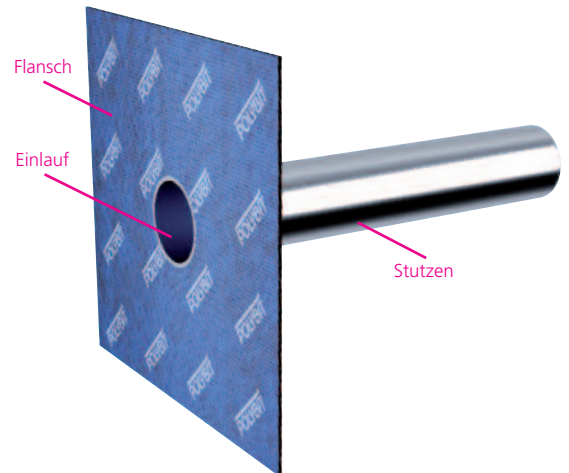
Datenblatt

Attika-Rohr

Allgemeine Daten

Flansch	[mm]	500 x 500 ¹⁾
Flanschmaterial		Flexbitumen ²⁾
Stutzenlänge	[mm]	600 ³⁾
Materialstärke	[mm]	1,0 ± 0,2
Werkstoff		V4A 1.4401

- 1) Größe ist abhängig vom Flanschmaterial
2) Auch andere Materialien möglich
3) Auch andere Stutzenlängen möglich

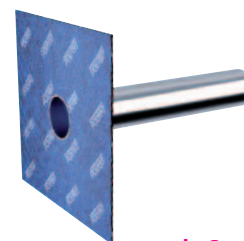


Größenabhängige Daten

Durchmesser außen	[mm]	50	75	90	110
Artikelnummer		WAR0506P	WARD0706P	WAR0906P	WAR1106P
EAN Nummer	425114641	...2561	...2691	...2752	...2813
Bohrlochdurchmesser	[mm]	60	85	100	120
Gewicht	[kg]	2,05	2,40	2,45	2,75

Abflussleistung in l/s

Attika-Rohr



angeschlossen an druckdichte Rohrleitung, mind. 3 m

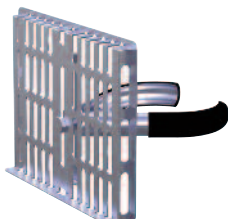
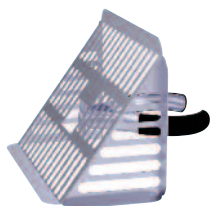
als Speier

ohne Laubfang		50	75	90	110	50	75	90	110
Anstauhöhe [mm]	15	0,20	0,30	0,40	0,40	0,20	0,30	0,40	0,40
	25	0,30	0,50	0,60	0,60	0,30	0,50	0,60	0,60
	35	0,40	0,70	0,90	0,80	0,40	0,70	0,80	0,80
	45	0,50	0,90	1,20	1,00	0,50	0,90	1,00	1,00
	60	2,00	1,30	2,00	1,80	0,70	1,40	1,60	1,80
	70	4,00	1,90	2,80	2,30	0,90	2,10	2,50	2,80
	80	4,20	3,30	3,50	3,00	1,10	2,30	2,90	3,00
	90	4,30	6,00	4,90	3,70	1,20	2,50	3,50	3,70
	100	4,40	8,20	8,00	4,40	1,30	2,80	4,20	4,20

Attika-Kiesfang		50	75	90	110	50	75	90	110
Anstauhöhe [mm]	15	0,20	0,30	0,30	0,20	0,10	0,30	0,30	0,20
	25	0,30	0,50	0,50	0,40	0,20	0,50	0,50	0,40
	35	0,40	0,70	0,70	0,60	0,30	0,70	0,70	0,60
	45	0,50	0,90	1,00	0,80	0,40	0,90	0,90	0,80
	60	1,70	1,20	1,70	1,60	0,50	1,40	1,70	1,50
	70	2,80	1,80	2,10	2,10	0,60	1,90	2,20	2,20
	80	3,80	2,60	2,60	2,70	0,70	2,20	2,90	2,80
	90	4,10	3,80	3,30	3,10	0,70	2,40	3,50	3,30
	100	4,30	7,50	4,50	3,50	0,80	2,70	4,20	4,00

Attika-Flach-Kiesfang		50	75	90	110	50	75	90	110
Anstauhöhe [mm]	15	0,10	0,30	0,30	0,20	0,10	0,30	0,30	0,20
	25	0,20	0,50	0,50	0,40	0,20	0,50	0,50	0,40
	35	0,30	0,70	0,70	0,60	0,30	0,70	0,70	0,60
	45	0,40	0,90	1,00	0,80	0,40	0,90	0,90	0,80
	60	0,80	1,20	1,40	1,20	0,50	1,20	1,40	1,20
	70	1,70	1,40	1,80	1,60	0,60	1,50	1,80	1,60
	80	2,80	1,70	2,20	2,00	0,70	1,80	2,10	2,00
	90	4,00	2,30	2,80	2,50	0,70	2,10	2,40	2,50
	100	4,10	4,70	3,50	3,00	0,80	2,20	2,60	2,80

Vario-W		50	75	90	110	50	75	90	110
Anstauhöhe [mm]	15		0,30	0,40	0,40		0,30	0,40	0,40
	25		0,50	0,60	0,60		0,50	0,60	0,60
	35		0,70	0,90	0,80		0,70	0,80	0,80
	45		0,90	1,20	1,00		0,90	1,00	1,00
	60		1,30	2,00	1,80		1,40	1,60	1,80
	70		1,90	2,80	2,30		2,10	2,50	2,80
	80		3,30	3,50	3,00		2,30	2,90	3,00
	90		6,00	4,90	3,70		2,50	3,50	3,70
	100		8,20	8,00	4,40		2,80	4,20	4,20



POLYBIT[®]
Das Beste fürs Dach

Polybit Nord Handelsges. mbH
Werkstraße 12
22844 Norderstedt
Telefon: 040 533211-10
Telefax: 040 533211-70
E-Mail: info@polybit.de
Internet: www.polybit.de